

**Krajský pozemkový úřad pro Plzeňský kraj
Pobočka Plzeň
Nerudova 2672/35
301 00 Plzeň**

VÁŠ DOPIS ZN.
SPU 112174/2017ČÍSLO JEDNACÍ
LCR955/000686/2017SPISOVÁ ZNAČKA
LCR011023/2017DATUM
23.3.2017VYŘIZUJE
MoulisováTELEFON
725929136

GSM

FAX

E-MAIL
Jarmila.Moulisova@lesycr.cz

**Věc: Vyjádření správce toku k oznámení zahájení řízení o komplexních pozemkových úpravách
v katastrálním území Čivice**

Lesy České republiky, s. p., Správa toků - oblast povodí Berounky, jako správce určeného vodního toku, sdělují ve věci výše uvedené komplexní pozemkové úpravy (dále KoPÚ) následující vyjádření:

1. Do zájmového území předběžně stanoveného obvodu KoPÚ, v rámci k.ú. Čivice zasahuje vodní tok ve správě naší organizace:
 - pravobřežní přítok Střely v km 0,7 - vodní tok Bertinský potok, ČHP 1-11-02-0870, IDVT 10269606
 - pravobřežní přítok Bertinského potoka, ČHP 1-11-02-0870, IDVT 10250958
2. Na výše uvedených tocích neevidujeme žádnou stavbu ani pozemky ve vlastnictví České republiky, s právem hospodařit s majetkem státu pro Lesy České republiky, s. p.
3. Z hlediska správy drobných vodních toků požadujeme v rámci KoPÚ řešit:
 - dle možností vymezit a navrhnout do naší správy pozemky pod vodním tokem v naší správě
 - šířku navržených pozemků přizpůsobit stávajícím břehovým porostům
 - kde to bude pozemkově možné, zahrnout případné změny vodního toku pro umožnění drobných revitalizačních opatření a výsadby břehových porostů
 - dle možnosti v rámci obvodu KoPÚ zahrnout co nejcelistvější úsek toku

Lesy České republiky, s.p., se sídlem Přemyslova 1106/19, Nový Hradec Králové, Hradec Králové, PSČ 500 08

Spisová značka AXII 540 vedená u rejstříkového soudu v Hradci Králové, IČ: 42196451, DIČ: CZ42196451

Lesy České republiky, s.p., jsou držitelem osvědčení o účasti v certifikaci lesů, loga PEFC (08-2101/0001) a certifikátu C-o-C.

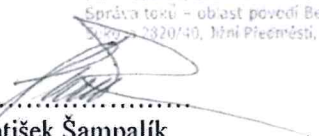


Státní podnik Lesy České republiky, s.p., zachovává nulovou toleranci k jakémukoli nelegálnímu jednání a dodržuje maximální transparentnost, legalitu a etiku. Součástí firemní kultury státního podniku Lesy České republiky, s.p., je Criminal compliance program (viz www.lesycr.cz), který stanoví zásady a pravidla jednání zaměstnanců či jiných osob jednajících za státní podnik Lesy České republiky, s.p. (dále jen „zaměstnanec“). Každý zaměstnanec má povinnost oznámit jakékoliv podezření či nelegální jednání. V jakémkoli případě, kdy je jednání zaměstnance v rozporu s Criminal compliance programem, nelze je považovat za jednání v rámci nebo v zájmu státního podniku Lesy České republiky, s.p. Takové jednání je možné oznámit, a to i anonymně způsoby uvedenými na webových stránkách www.lesycr.cz

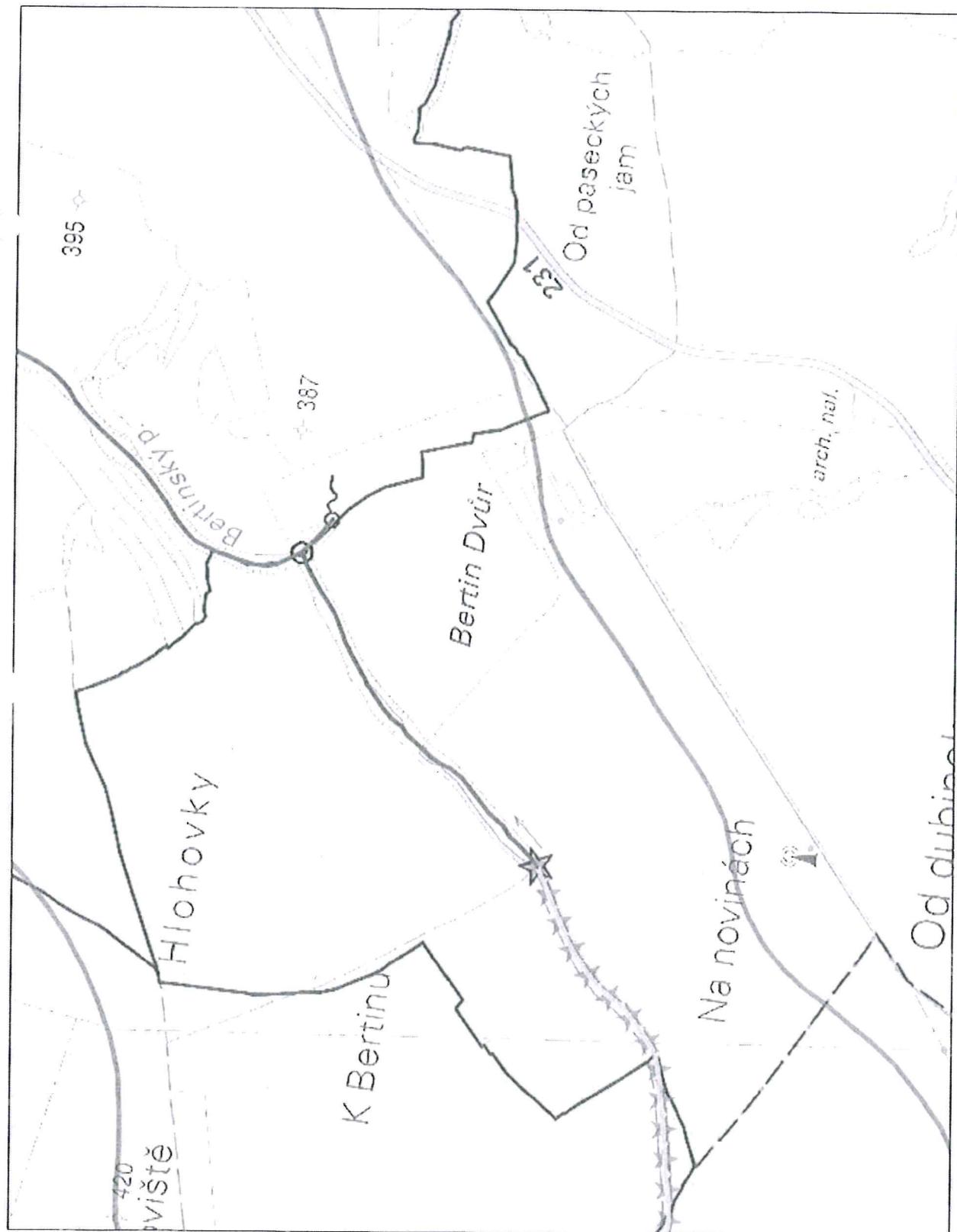
4. Toky ve správě Lesů ČR, s. p. jsou vyznačeny zelenou linií v příložené mapě správcovství.

S pozdravem,

Lesy České republiky, s.p. [02]
se sídlem Přemyslova 1106/19, Nový Hradec Králové
500 08 Hradec Králové
IČ: 42196451, DIČ: CZ42196451
Správa toků – oblast povodí Berounky
Sukova 2820/40, Jižní Předměstí, 301 00 Plzeň


František Šampalík
vedoucí správy toků – oblast povodí Berounky

Příloha: 1x kopie mapy správcovství – vodní toky ve správě LČR, s. p.



Legenda

- Určení správcovství
- Neznámé správcovství
- Uvolněno - linie
- Lesy ČR, s.p. - linie
- Povodí - linie
- Národní parky - linie
- Ministerstvo obrany - linie
- Ostatní - linie
- Zahraniční - linie
- Neurčuje se - linie
- Pramenný soutok
- Pramenný soutok - nelze
- Pramen
- Soutok
- Soutok - nelze
- Odbočení
- Konec
- Vodní nádrž Povodí - GISYPO
- Vodní nádrž LČR - GISYPO
- Vodní nádrž LČR - CEVD
- Vodní nádrž Ostatní vlastníci - GISYPO
- Hráz - GISYPO
- Hráz LČR - CEVD
- Objekt PP (Povodí) - GISYPO
- Objekt PP LČR - GISYPO
- Příčný objekt LČR - CEVD
- Břehové porosty

1 : 10 000

